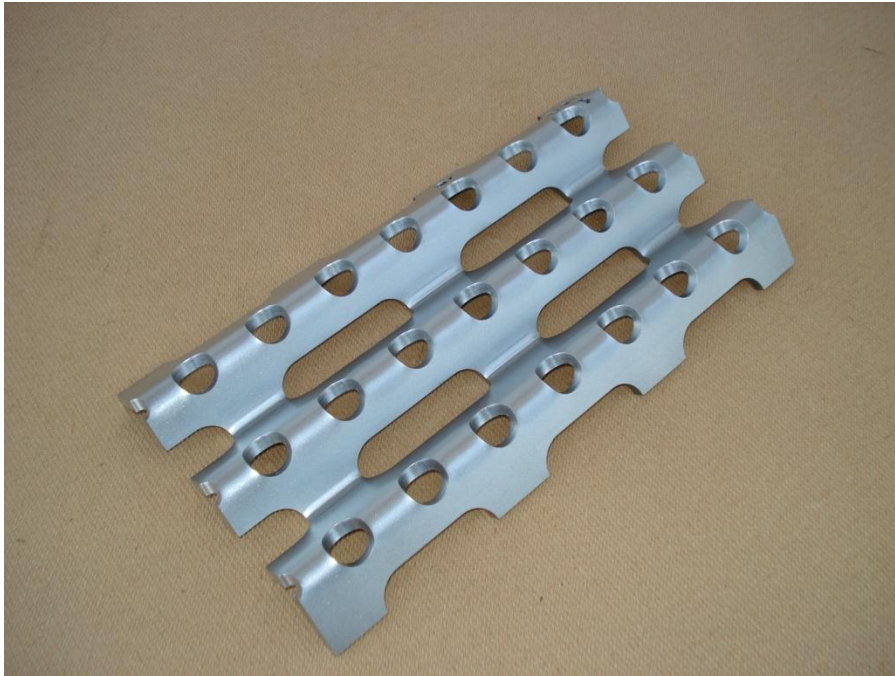


AALTO-ARINA
KIUSARINAN A



AALTO-ARINA – uusi ratkaisu tehokkaaseen puun hyödyntämiseen



- Innovatiivinen patentoitu arinarakenne
- Pat.no FI -121285
 - Puut syttyvät paremmin
 - Tehokkaampi palotapahtuma
 - Puhtaammat savukaasut
 - Pienempi puunkulutus
 - Pienempi tuhkanmuodostus

AALTO-ARINAlla pienempi puun kulutus ja hiukkaspäästöt!

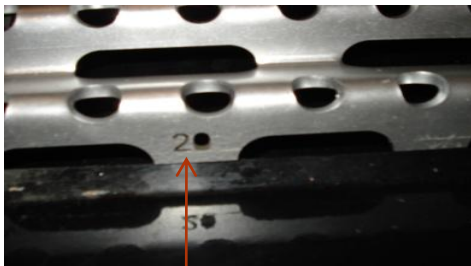
- Aaltomaisen rakenteen vuoksi palamisilman saanti on huomattavasti tavanomaisia ratkaisuja parempi
- Tuhka ei tuki arinan harjan ilma-aukkoja
- Tehokkaan ilmansaannin ja tuhkanpoiston avulla puu palaa täydellisemmin loppuun
- **Puun kulutus pienenee jopa 30 %**
- **Patentoitu rakenne**
Pat.no FI-121285



Käytäntö on osoittanut puunkulutuksen vähenevän huomattavasti, näin myös hiukkaspäästöt jäävät vähäisemmiksi.

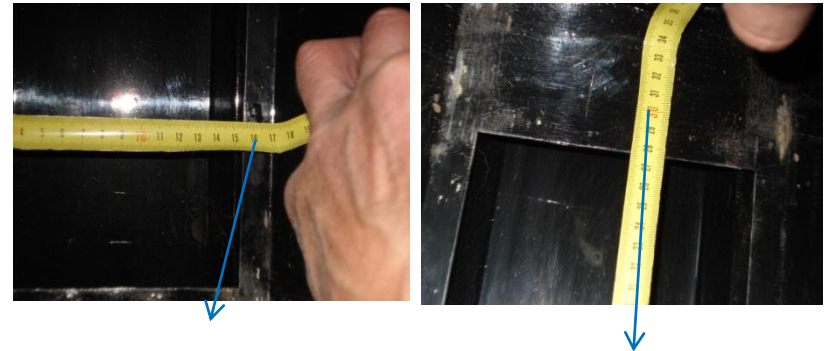
Aalto –Arinan valinta kiukaaseen

- Arinan valinnassa voidaan käyttää mittana vanhaa valurauta-arinaa tai mitata kiukaan pesänpohja. Arinan on oltava reilusti isompi kuin pesän pohjalla oleva tuhka-aukko.
- Eri kiuasmerkeille löytyvät sopivat arinat numerotunnuksen perusteella.



Arinassa oleva numerotunnus

- Valinta mittanauhaa käyttäen



Leveysmitta

Pituusmitta

Arina pitää olla noin 3cm leveämpi ja pitempi, kuin kiukaassa oleva tuhka-aukko. Silloin varmistetaan arinan pysyminen paikoillaan. Arina voi vapaasti liikkua kiukaanpohjalla.

AALTO-ARINA KIUKAASSA

- Aalto – Arinan valinta kiukaaseen tapahtuu joko merkkikohtaisella tunnuksella tai mittaamalla vanhasta arinasta
- Aalto – Arinan pitää olla leveämpi ja pidempi, kuin kiukaan pohjassa oleva tuhka – aukko, jottei arina pääse sukeltamaan tuhka-aukkoon



Paloteho on kiukaassa on hyvä, kun käytetään Aalto – Arinaa.

Puun kulutuksessa on päästy kolmasosaa vähemmällä verrattuna perinteiseen valurauta – arinaan.

Vesisäiliöinen kiuasarina

- Valittaessa arinaa vesisäiliöiseen kiukaaseen pitää ottaa huomioon valmistajan asettamat ohjeet arinan pituudesta ja noudattaa lämmitysohjetta.
- Esim. Harvia Pro20 EVS etuvesisäiliöisen kiukaan arinaan pitää asentaa stop-ruuvi, jolloin arina pysyy sille määrättyllä alueella.



Puunpoltto kiuasarinalla

- Käytä kuivia ja hyvälaatuisia polttopuita.
- Älä polta kiellettyjä materiaalia
- Puut palavat Aalto – Arinalla täyteläisesti hyvän läpivirtauksen ansiosta. Paloa hallitaan kiukaan tuhkaluukkua ja savupeltiä säätämällä, jolloin saadaan palotapahtuma kiukaan sisälle.
- Kiuas lämpenee tasaisesti koko tulipesän alalta, eikä tule erillisiä kuumia kohtia kiukaan tulipesän seinämiin.
- Tasaisesti lämpenevä kiuas jatkaa kiukaan käyttöikä.



SAVUPELTIN OIKEASÄÄTÖ

- Aalto – Arinan hyvien palo-ominaisuuksien ansiosta, voidaan myös paloa hallita, savupeltiä säätämällä.
- Säätämällä savupeltiä saadaan palotapahtumasta parempi hyöty, palokaasut ehtivät palaa paremmin kiukaan sisällä.
- Savupelti on liian isolla, jos kiukaan ja hormin välinen teräputki on punahehkuinen. Silloin osa savukaasuista palaa savuhormissa eikä kiukaassa.
- Savupelti on liian pienellä, savut tulevat kiukaasta ulospäin saunaan.
- HUOM, Muista tarkistuttaa savuhormi säännöllisin väliajoin, se parantaa paloturvallisuutta.



TUHKAN POISTO

- Aalto – Arina kestää, kun tuhka poistetaan riittävän usein.
- Puut palavat parhaiten kun tuhka ei rajoita ilman virtausta arinan läpi.



Aalto - Arinasta saa hyvän otteen. Nosta arina kiukaan sisällä toiselle seinustalle ja puhdistu vapaana oleva puoli kohennusraudalla

TUHKAN POISTO



Pidä puhdistuksen ajan savupeltiä isommalla vedolla, niin tuhkapöly pysyy kiukaan sisällä.



Palotapahtuma on ollut tehokas: käsi ei nokeudu puhdistuksessa.

Käyttäjäkokemuksia

Aalto-Arinalla on tyytyväisiä käyttäjiä:

- Ampula Mikko, Haapajärvi
- Mattila Juhani, Haapajärvi
- Kallio Kalervo, Yppäri
- Aalto Tuomo, Reisjärvi
- Kumpulainen Erkki, Haapajärvi
- Jämsä Mika, Haapajärvi
- Sauranen Tapani ,Saarijärvi
- Ala-Talkkari , Karhu Tuomo
- Koskela Kaarlo ,Haapajärvi
- Leskinen Timo ,Kuopio
- Lampela Pertti ,Haapajärvi
- Haapaniemi Asko, Sievi



Ylläolevat henkilöt ovat lupautuneet tarvittaessa antamaan lisätietoja Aalto-Arinan käyttöominaisuuksista.

Yhteystiedot

- Metallitekniikka Hannu Laajala
- Saarentie 32, 85800 HAAPAJÄRVI
- P. 040 543 8706
- hannu.laajala@metallitekniikka.inet.fi
- www.aaltoarina.fi