

Pulttijalkojen asennus

Tehokkaat patentoidut Aalto - Arinat
Pat.nro. 121285 Lue turvallisuusohjeet
AAxxx>AAxxx

PULTTIJALKOJEN ASENNUS AALTO – ARINAAN



Pulttijalka kuva 1. Kiinnitys aallon harjaan.
-1kpl lukkopultti
(pultit voivat olla eripituisia tarvittaessa)
-2kpl mutteria
-1kpl neliölaatta



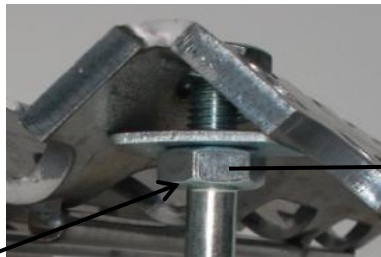
Pulttijalka kuva 2. Kiinnitys pohja-aaltoon.
1kpl lukkopultti
(pultit voivat olla eripituisia tarvittaessa)
-2kpl mutteria
-2kpl neliölaatta

Pulttijalka kiinnitettynä kuvassa 1, arinan alapuolelle tulee mutteri ja neliölaatta.
Toinen mutteri yläpuolelle harjan reikään.

Mutterit harjan reiässä. Kuva 1.

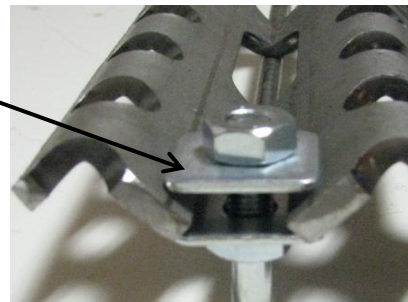


Alapuolella mutteri ja neliölaatta



Loppu kiristys

2kpl neliölaattoja harjan pohja-aallossa. Kuva 2.



Metalliteknikka Hannu Laajala puh.+358-405438706

arinatilaus@aaltoarina.fi

www.aaltoarina.fi www.arinat.fi