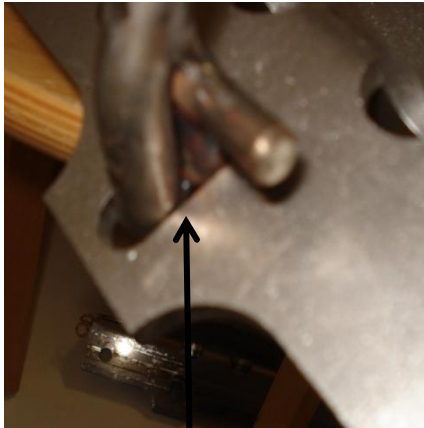
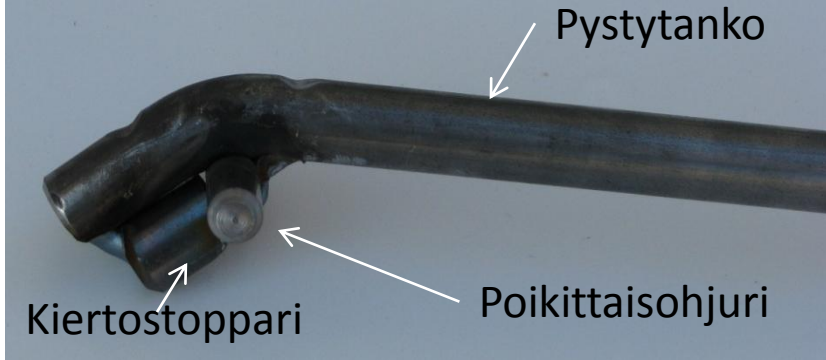


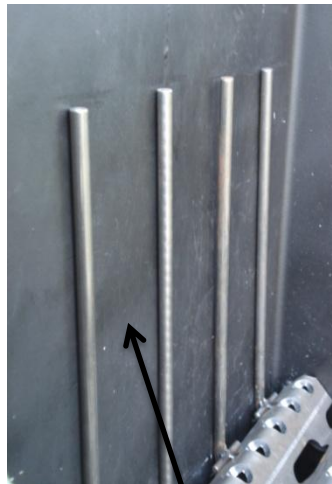


Patentoitu laite palamisen tehostamiseksi  
**LÄMPÖTANKO** Ø12 /400mm  
Patentti nro. 124270

Kuva 1.



Kuva 2..



Kuva 3.



Kuva 4.

## LÄMPÖTANGON OSAT KUVA1.

- pystytanko
- poikittaisohjuri
- Kiertostoppari

## Lämpötangon ominaisuudet

Kuva2. Lämpötanko on helppo asentaa paikoilleen Aalto – Arinan arinajalkaan.  
Kuva 3. Kattilan koko palopinta-ala on nyt käytössä, puut eivät pääse kattilan pintaan.  
Kuva 4. Yläpalokattilassa ilma pääsee kattilan seinustaa ylös päältä sytyttäessä, puuta lisättäessä hiillokselle, liekit hakeutuu kattilaseinän ja puitten väliin.

### VAROITUS!

Lämpötankojen käytettäessä palotapahtuma on voimakas ja asettaa arinan lämmönkeston koville, **rakenneteräksellä rajana on 600°**, varmistettava ilman pääsy arinan alle, ilma jäädyttää arinaa alapinnalta.

Jos Aalto – Arina ei kaikista säätö- ja huoltotoimenpiteistä huolimatta kestä, niin tilalle on saatavilla myös suuremman lämpötilan kestävä materiaalia, **haponkestävää terästä, joka kestäää 800°**.